

Bingo!

Nivelo: A1 → A2

Partoprenantoj: de 2 ĝis 24

Kategorioj: ludo

Ekzercataj lertoj: aŭda kompreno, (iomete da parola produkto)

Celoj: nombrado

Bezonata ekipaĵo: la ĉi tie printita materialo (32 kartoj kaj 24 ludtabuloj), kaj 12 ĵetonoj por ĉiu teamo

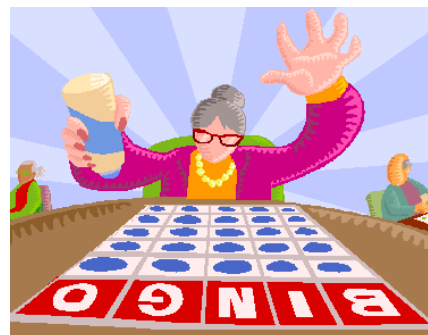
Daŭro: de 3 ĝis 10 minutoj (por ĉiu partio)

Prezento

"Bingo estas loterio-ludo, kiu popularas precipe en Britio, Filipinoj, Brazilo kaj en Usono. Tamen oni ludas ĝin en la tuta mondo kaj grandaj urboj kutime havas komercajn ludĉambrojn nur por tiu ĉi ludo."

(el la artikolo de Vikipedio)

Tiu ludo ekzistas en diversaj variantoj ĉirkaŭ la mondo. Tiu ĉi-tie prezentita taŭgas jam de la unuaj lernohoroj.



La materialo konsistas el 32 kartoj, sur kiuj legeblas po unu nombro, kaj el 24 ludtabuloj kun po 12 nombroj hazarde aranĝitaj en tabelo.

Celo de la ludo

Gajnas la unuaj ludantoj, kiuj atingas la difinitan poentaron kaj krias **"bingo!"**

Disvolviĝo

La lernantoj povas ludi unuope aŭ en teamoj kun du aŭ tri personoj. Disdonu po unu ludtabulon kaj 12 ĵetonojn. Miksu la 32 kartojn (en stako se vi printis ilin sur dika papero, aŭ en saketo).

Prenu unu karton kaj laŭtleĝu la nombron skribitan sur ĝi (plurfoje, se necesas). La lernantoj devas esplori sian ludtabulon, kaj eltrovi ĉu tiu nombro aperas sur ĝi. Jeskaze, ili metu ĵetonon sur ĝin.

Daŭrigu la ludon prenante kaj laŭlegante unu karton post alia. La unua teamo, kiu sukcesis meti ĉiujn ĵetonojn sur la ludtabulon, kriu **"bingo!"**

La ludo jam finiĝis. Ĉiu teamo donu sian tabulon al la najbara: ĝi povas tuj rekomenciĝi... Lasu vian lokon al lernanto, kiu laŭtleĝos la nombrojn.

sekvas la 32 kartoĵoj kaj la 24 ludtabuloj por eltondi

103	120	173	182
214	265	289	291
328	339	347	417
434	470	501	551
566	598	644	652
685	706	723	736
745	816	848	872
905	963	987	999

103	328		963	289
214		173	987	
	736	999		
598		872		120

	265	103	434	
328	289			347
598		736	963	
339		173	214	

706	598	652		
470	872	417		685
723	905			
551		182		644

999	434	265	289	
	328	103		
745		339		291
	816	214	470	

	999	434		
328	265	103		214
120		291		
816	501	470	745	

551	182			
999	501	736		
566	434	987	905	
	706	685		848

339	173	566		816
417		265		103
	598	652		
963		501	347	

501		173		
417	652	566		598
347	265	103		
	291	963	339	

848	706	182		120
	816	652	905	
173		872		644
566		987		

214	470		644	
347	291	551		598
417		265	328	
745		434		

598	652	470		905
	339	644		214
685	551			417
347		745		

289	120	987		
	905	501		723
736	214	999	848	
872		328		

872		328		103
	120		289	
291		173		745
999	339	214		816

	347	501		
	816	417	745	
706	685	551		736
566		905	339	

173		347		
328	103			265
598	289	963		
736	470	566	434	

745	905	685		566
963		848		
	723		434	
417	551	736		339

182		723		470
551		872		
644	848	434	905	
706		999		685

685		182		905
	723	470		816
	872		706	644
987	848	173		

470	214	644		265
963	417	291		652
		745	103	
347	566			

706		905		987
963		501		
551	723	566		685
120		736	848	

	848	706	987	
182		501		963
	999	652		763
	289	120	644	

291	501	339		417
723		685	598	
551		434	347	
265	745			

120	987	848		
	291		816	182
652	173	872		
723	644			289

328		120		
987		291		182
816		706		652
723	872		999	289